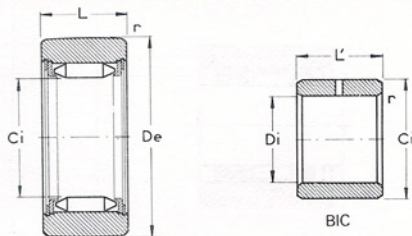


9.44. Galets de cames

NF E 22 376

NADELLA

Données

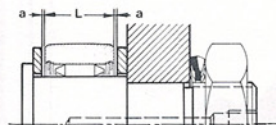


RNA...B6 Dimensions

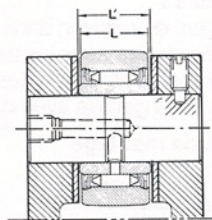
Coefficients de calculs

$$P = Fr$$

Exemples de montage



Jeu latéral total: $2a = 0,2 \text{ mm env.}$



Tolérances de l'arbre

Galets avec bague intérieure k5
Galets sans bague intérieure h5

Remarques

- Galets prévus pour rouler directement sur des pistes diverses (cames, rampes, glissières).

- Supportent de fortes charges et des chocs importants.

Caractéristiques communes

- Bague extérieure en acier haute résistance (58 à 61,5 HRC).

- Bague extérieure sans trou ni gorge de graissage afin d'éviter l'introduction d'impuretés.

- Bague extérieure légèrement convexe tolérant un défaut de parallélisme entre galet et piste.

- Trous de graissage dans l'axe débouchant sous les aiguilles.

- La bague extérieure peut être cylindrique pour des utilisations particulières

(1) Charges maximales à ne pas dépasser

ø galet (mm)	Ci (mm)	De h9 (mm)	L		r mini (mm)	Charge de base Dyn (N)	Charges limites Dyn.F ⁽¹⁾ Stat.Fo (N)		Masse approx.	Arbre ø (mm)	Di (mm)	Ci (mm)	L'		r mini (mm)	Masse approx. (g)	Vitesse limite à la graisse
			nom. (mm)	tol. (mm)			nom. (mm)	tol. (mm)									
19	7,3	19	12	0 -0,10	0,35	5100	4050	4050	19								8 700
22	9,7	22	12	0 -0,10	0,35	6000	5100	5200	25								7 000
24	12,1	24	12	0 -0,10	0,35	6200	4700	5600	27								5 800
28	12,1	28	12	0 -0,10	0,35	7400	7100	7100	42								5 800
32	17,6	32	15	-0,20 -0,30	0,35	10800	9100	12700	57	12	12	17,6	15	0 -0,10	0,35	16	4 200
35	20,8	35	15	-0,20 -0,30	0,65	10800	9100	13400	62	15	15	20,8	15	0 -0,10	0,65	18	3 650
42	23,9	42	15	-0,20 -0,30	0,65	13400	13900	18500	98	17	17	23,9	15	0 -0,10	0,65	26	3 200
47	28,7	47	18	-0,20 -0,30	0,65	16800	15400	23000	133	20	20	28,7	18	0 -0,10	0,65	46	2 700
52	33,5	52	18	-0,20 -0,30	0,65	17200	16500	24700	152	25	25	33,5	18	0 -0,10	0,65	54	2 330
62	38,2	62	22	-0,20 -0,30	0,65	28500	31500	49500	275	30	30	38,2	22	0 -0,10	0,65	74	2 050
72	44	72	22	-0,22 -0,34	0,65	32000	41000	61000	370	35	35	41	22	0 -0,12	0,65	93	1 800
80	49,7	80	22	-0,22 -0,34	0,85	34000	47000	68000	450	40	40	49,7	22	0 -0,12	0,85	115	1 620
85	55,4	85	22	-0,22 -0,34	0,85	33500	47500	69000	480	45	45	55,4	22	0 -0,12	0,85	139	1 450
90	62,1	90	24	-0,22 -0,34	0,85	32500	51000	68000	540	50	50	62,1	24	0 -0,12	0,85	196	1 300

Galets de cames (suite)

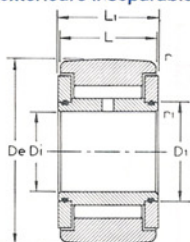
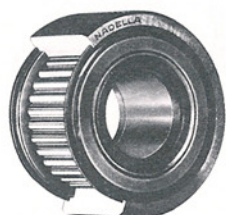
NF E 22 376

Données

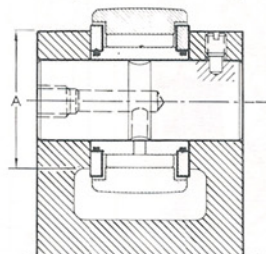


NADELLA

Galets de came avec bagues intérieure et extérieure inséparables



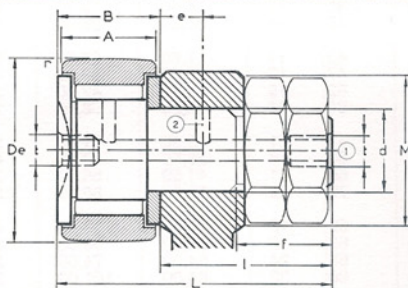
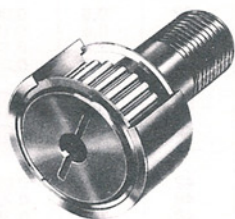
Exemples de montage



Dimensions

ø galet (mm)	Di (mm)	De h9 (mm)	D1 (mm)	A (mm)	L (mm)	L1 (mm)	r mini (mm)	r1 (mm)	Charge de base Dyn (N)	Charges limites (1)		Masse approx. (g)	Vitesse limite à la graisse min ⁻¹
										Dyn. F N	Stat. Fo N		
16	5	16	7,1	10	11	12	0,3	0,3	5050	3250	5400	16	9300
19	6	19	8,5	12	11	12	0,3	0,3	5800	4050	6700	19	7600
24	8	24	10,8	14,5	12	13	0,3	0,3	6900	6600	9200	37	6300
24	8	24	10,8	14,5	14	15	0,3	0,3	8700	8500	12300	44	6300
30	10	30	13,8	19,5	14	15	0,6	0,3	12900	8500	15500	66	4800
32	12	32	16	21,5	14	15	0,6	0,3	12900	8300	16200	77	4200
35	15	35	18,7	24	18	19	0,6	0,3	18000	12200	25600	103	3750
40	17	40	22	28	20	21	0,6	0,3	22300	14200	31000	155	3150
47	20	47	25,7	32,5	24	25	1	0,3	28300	21400	44500	295	2700
52	25	52	30,5	37	24	25	1	0,3	29000	23600	48000	310	2330
62	30	62	35,2	44	28	29	1	0,3	38500	38000	73000	490	2050
72	35	72	41	50	28	29	1	0,6	43500	49000	90000	670	1800
80	40	80	46,7	56	30	32	1	0,6	54000	66000	123000	890	1620
85	45	85	52,4	62	30	32	1	0,6	53000	69000	125000	970	1450
90	50	90	59,1	69	30	32	1	0,6	51000	74000	123000	1 040	1300

Galets de came sur axe



Dimensions

ø De galet (mm)	d (mm)	A (mm)	B maxi (mm)	L maxi (mm)	l maxi (mm)	f (mm)	pas (mm)	r mini (mm)	t (mm)	e (mm)	M (mm)	Charges de base Dyn C (N)	Charges limites (1)		Vitesse limite à la graisse min ⁻¹
													Dyn. F N	Stat. Fo N	
16	6	11	12,2	28,7	16,5	8	1	0,3	4		13,3	5050	1180	2200	9300
19	8	11	12,2	32,7	20,5	10	1,25	0,3	4		15,3	5750	2830	5200	7600
22	10	12	13,2	36,7	23,5	12	1,25	0,3	4		18,2	6300	4900	8100	6300
24	10	12	13,2	36,7	23,5	12	1,25	0,3	4		18,2	6900	5200	9200	6300
26	10	12	13,2	36,7	23,5	12	1,25	0,3	4		20,8	8900	5200	9600	5500
28	10	12	13,2	36,7	23,5	12	1,25	0,3	4		20,8	9600	5200	9600	5500
30	12	14	15,2	40,7	25,5	13	1,5	0,6		6	24,8	12900	7700	14300	4800
32	12	14	15,2	40,7	25,5	13	1,5	0,6		6	24,8	13800	7700	14300	4800
35	16	18	19,6	52,6	33	17	1,5	0,6	6	8	28,8	19200	11400	24000	3850
40	18	20	21,6	58,6	37	19	1,5	1	6	8	33,8	20000	14200	27000	3150
47	20	24	25,6	66,6	41	21	1,5	1	6	9	38,7	28300	21400	40000	2700
52	20	24	25,6	66,6	41	21	1,5	1	6	9	38,7	34000	21400	40000	2700
62	24	29	30,6	80,6	50	25	1,5	1	8	11	52	42000	31000	57500	2330
72	24	29	30,6	80,6	50	25	1,5	1	8	11	52	44000	31000	57500	2330
80	30	35	37	100,5	63,5	32	1,5	1	8	15	68	60000	50000	93000	1700
85	30	35	37	100,5	63,5	32	1,5	1	8	15	68	64000	50000	93000	1700
90	30	35	37	100,5	63,5	32	1,5	1	8	15	68	65000	50000	93000	1700