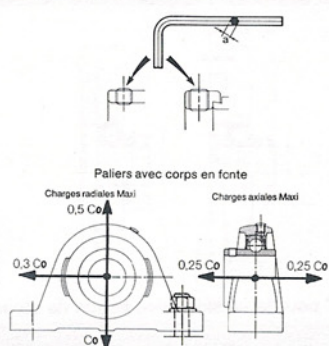
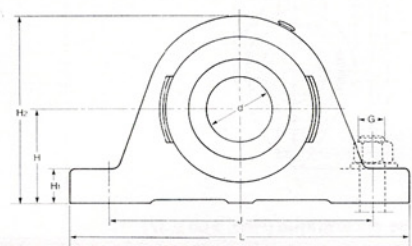
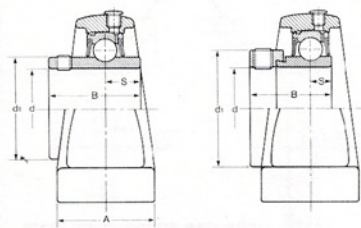


9.34. Palier auto-aligneur à semelle

NFE 22 313

SNR

Données



* pour la version avec bague de blocage excentrique

Utilisations : Ces paliers sont constitués

- d'un support en fonte ou en tôle d'acier comportant un logement de forme sphérique, équipé ou non d'un graisseur.

- d'un roulement à une rangée de billes à contact radial, étanche et prélubrifié (rep. 1 au 9.37 - repères 2 3 4, en option).

Ils permettent l'utilisation d'arbre en acier étiré. Ils permettent de compenser les défauts d'alignement au montage d'environ 5°. Ils trouvent un grand nombre d'applications sur les machines agricoles, les machines textiles, l'industrie du bâtiment ...

Calcul : Pour le calcul des charges axiales admissibles, deux cas peuvent se présenter :

- sans épaulement sur l'arbre, l'arrêt est assuré par les vis ou l'excentrique, dans ce cas la charge axiale maxi (admissible sans épaulement) ne doit pas dépasser les valeurs indiquées dans le tableau ci-après.

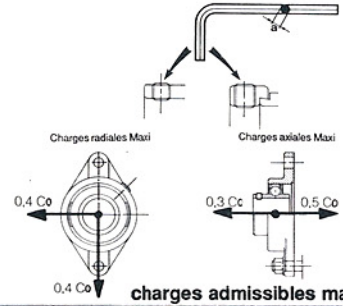
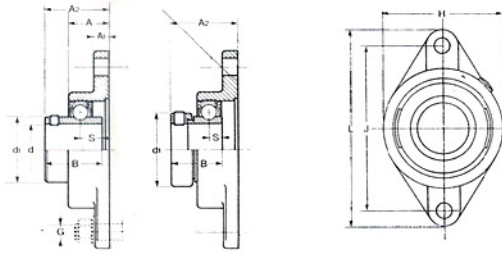
- avec épaulement, la valeur maxi de la charge admissible est fonction de la direction de la charge et de la charge de base statique C_0 du roulement (figure ci-dessus).

Pour les charges dynamiques, les coefficients X et Y sont identiques à ceux des roulements rigides à une rangée de billes de mêmes dimensions (9.25).

Dimensions (mm)				Charge de base (10^3 N)		Charge axiale maxi (N)	vitesse limite (tr/min)	Cotes complémentaires et cotes de montage (mm)										
d_1^*	H	L	A	dyn. C	stat. Co			H ₁	H ₂	J		G	B	S	d_1	a	masse (kg)	
20	31,75	126,5	32,0	12,8	6,6	2 500	7 450	12,5	63,7	88,5	100,5	10	30,96	12,66	28,5	3	0,6	
20*	31,75	126,5	32,0	12,8	6,6	2 500	7 450	12,5	63,7	88,5	100,5	10	31,23	7,47	33,3	3	0,6	
25	33,30	139,0	36,0	14,0	7,9	2 500	6 250	12,8	67,8	98,2	110,2	10	34,11	14,23	34,0	3	0,7	
25*	33,30	139,0	36,0	14,0	7,9	2 500	6 250	12,8	67,8	98,2	110,2	10	31,23	7,47	38,0	3	0,7	
30	39,67	161,5	41,0	19,5	11,3	2 500	5 300	14,5	79,5	109,0	130,0	10	38,10	15,84	40,0	3	1,3	
30*	39,67	161,5	41,0	19,5	11,3	2 500	5 300	14,5	79,5	109,0	130,0	10	36,00	8,95	44,5	4	1,3	
35	46,02	166,0	44,5	25,2	15,3	2 500	4 500	16,0	91,5	121,5	136,5	12	42,88	17,44	46,7	3	1,7	
35*	46,02	166,0	44,5	25,5	15,3	2 500	4 500	16,0	91,5	121,5	136,5	12	39,20	9,46	55,6	5	1,7	
40	49,20	180,5	51,0	29,0	17,9	3 500	4 000	18,5	98,5	127,0	148,0	12	49,23	19,01	52,7	4	2,1	
40*	49,20	180,5	51,0	29,0	17,9	3 500	4 000	18,5	98,5	127,0	148,0	12	43,95	10,96	60,3	5	2,1	
45	52,37	197,5	54,0	32,5	20,5	3 500	3 700	18,5	106,4	141,5	161,5	12	49,23	19,01	57,3	4	3,0	
45*	52,37	197,5	54,0	32,5	20,5	3 500	3 700	18,5	106,4	141,5	161,5	12	43,95	10,96	63,5	5	3,0	
50	55,55	213,5	55,0	35,0	23,2	3 500	3 400	20,0	114,0	151,0	177,0	12	51,59	19,01	62,2	4	3,4	
50*	55,55	213,5	55,0	35,0	23,2	3 600	3 400	20,0	114,0	151,0	177,0	12	43,95	10,96	69,8	5	3,4	
55	61,90	219,5	60,0	43,5	29,0	5 000	3 100	23,2	127,4	162,5	178,5	16	55,55	22,19	68,8	5	5,3	
60	68,25	249,0	69,8	52,0	36,0	5 000	2 800	28,0	138,1	182,6	204,8	16	65,07	25,36	75,3	5	6,1	
65	82,55	298,5	82,0	57,0	40,0	5 000	2 450	35,0	166,7	220,7	242,9	20	77,77	33,28	92,0	5	11,5	
70	82,55	298,5	82,0	62,0	44,0	5 000	2 450	35,0	166,7	220,7	242,9	20	77,77	33,28	92,0	5	11,5	

9.35. Palier auto-aligneur à applique 2 et 4 trous

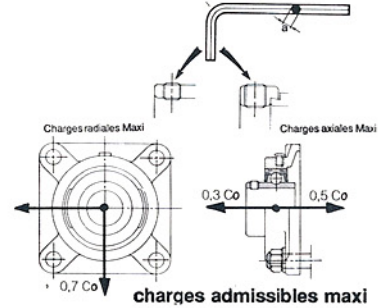
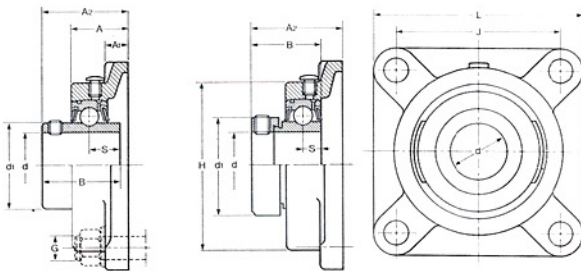
NFE 22 313
S N R



* pour la version avec bague de blocage excentrique (Rep. 3 au 9.37)

Utilisations et calcul : voir paliers auto-aligneurs à semelle au 9.34

Dimensions (mm)				Charge de base (10^3 N)		Charge axiale maxi (N)	vitesse limite (tr/min)	Cotes complémentaires et cotes de montage (mm)								
d*	H	L	A	dyn C	stat Co			J	A ₁	G	A ₂	B	S	d ₁	a	masse (kg)
17	52,5	98	24,6	9,6	4,75	2 500	8 800	76,5	9,5	10	32,86	27,38	11,46	24,21	3	0,4
20	60,0	112	27,8	12,8	6,60	2 500	7 450	90,0	11,1	10	37,24	30,96	12,66	28,50	3	0,6
20*	60,0	112	27,8	12,8	6,60	2 500	7 450	90,0	11,1	10	42,45	31,23	7,47	33,30	3	0,6
25	68,3	124	28,6	14,0	7,90	2 500	6 250	99,0	11,1	10	38,82	34,11	14,23	34,00	3	0,9
25*	68,3	124	28,6	14,0	7,90	2 500	6 250	99,0	11,1	10	42,45	31,23	7,47	38,00	3	0,9
30	82,0	141	29,8	19,5	11,30	2 500	5 300	116,5	12,7	10	42,20	38,00	15,84	40,00	3	1,1
30*	82,0	141	29,8	19,5	11,30	2 500	5 300	116,5	12,7	10	46,74	36,00	8,95	44,50	4	1,1
35	95,5	155	31,4	25,5	15,30	2 500	4 500	130,0	12,7	12	46,38	42,88	17,44	46,70	3	1,4
35*	95,5	155	31,4	25,5	15,30	2 500	4 500	130,0	12,7	12	50,43	39,20	9,46	55,60	5	1,4
40	101,0	171	34,9	29,0	17,90	3 500	4 000	143,5	12,7	12	54,16	49,23	19,01	52,70	4	1,9
40*	101,0	171	34,9	29,0	17,90	3 500	4 000	143,5	12,7	12	56,68	43,95	10,96	60,30	5	1,9
45	110,0	179	35,3	32,5	20,50	3 500	3 700	148,5	14,3	16	54,16	49,23	19,01	57,30	4	2,2
50	115,0	189	39,7	35,0	23,20	3 500	3 400	157,0	14,3	16	60,52	51,59	19,01	62,20	4	2,5
55	127,6	216	43,7	43,5	29,00	3 500	3 100	184,0	17,5	16	64,30	55,55	22,19	68,80	5	3,5



* pour la version avec bague de blocage excentrique (Rep. 3 au 9.37)

Dimensions (mm)				Charge de base (10^3 N)		Charge axiale maxi (N)	vitesse limite (tr/min)	Cotes complémentaires et cotes de montage (mm)								
d*	H	L	A	dyn C	stat Co			J	A ₁	G	A ₂	B	S	d ₁	a	masse (kg)
20	60,3	85,0	27,8	12,8	6,6	2 500	7 450	63,5	11,1	10	37,24	30,96	12,66	28,5	3	0,7
20*	60,3	85,0	27,8	12,8	6,6	2 500	7 450	63,5	11,1	10	42,45	31,23	7,47	33,3	3	0,7
25	68,3	95,0	28,6	14,0	7,9	2 500	6 250	70,0	11,1	10	38,82	34,11	14,23	34,0	3	1,0
25*	68,3	95,0	28,6	14,0	7,9	2 500	6 250	70,0	11,1	10	42,45	31,23	7,47	38,0	3	1,0
30	82,6	107,5	29,8	19,5	11,3	2 500	5 300	82,5	12,7	10	42,20	38,10	15,84	40,0	3	1,3
30*	82,6	107,5	29,8	19,5	11,3	2 500	5 300	82,5	12,7	10	46,74	36,00	8,95	44,5	4	1,3
35	95,0	117,0	31,4	25,5	15,3	2 500	4 500	92,0	12,7	12	46,38	42,88	17,44	46,7	3	1,7
35*	95,0	117,0	31,4	25,5	15,3	2 500	4 500	92,0	12,7	12	50,43	39,20	9,46	55,6	5	1,7
40	101,5	130,0	34,9	29,0	17,9	3 500	4 000	101,5	12,7	12	54,16	49,23	19,01	52,7	4	2,2
40*	101,5	130,0	34,9	29,0	17,9	3 500	4 000	101,5	12,7	12	56,68	43,95	10,96	60,3	5	2,2
45	111,1	136,0	35,3	32,5	20,5	3 500	3 700	105,0	14,3	16	54,16	49,23	19,01	57,3	4	2,6
45*	111,1	136,0	35,3	32,5	20,5	3 500	3 700	105,0	14,3	16	56,68	43,95	10,96	63,5	5	2,6
50	115,9	142,9	39,7	35,0	23,2	3 500	3 400	111,0	14,3	16	60,52	51,59	19,01	62,2	4	2,8
50*	115,9	142,9	39,7	35,0	23,2	3 500	3 400	111,0	14,3	16	60,68	43,95	10,96	69,8	5	2,8
55	126,5	161,8	43,7	43,5	29,0	5 000	3 100	130,0	17,5	16	64,30	55,55	22,19	68,8	5	4,0