

Aussi convivial que communicant !



Altivar 312

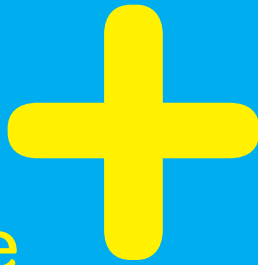
Variateurs de vitesse pour
moteurs asynchrones triphasés,
0,18 à 15 kW alimentation jusqu'à 600 V

Gamme Altivar 312

Axée sur la robustesse et l'adaptation aux architectures d'automatismes de vos machines

Convivial

Ouvert



Compatible

Économique

Communication renforcée :

- CANopen Daisy Chain, DeviceNet, ProfibusDP

Ergonomie simplifiée :

- Configuration via téléphone mobile (Bluetooth®)
- Navigation intuitive
- Commandes directes en face avant

Nombreuses fonctions métiers

Auto-réglage pour un maximum de performances

Filtre CEM intégré

Robustesse dans tous les environnements

Performances accrues pour machines industrielles



- Manutention et emballage
- Conditionnement
- Machines textiles
- Machines spéciales
- Pompes et ventilateurs



Jusqu'à 30 % de performances en plus

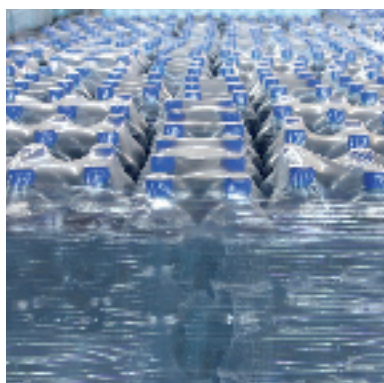
par rapport à la moyenne du marché



1TE-2

2022-01-18

Des fonctionnalités singulières à chaque type de machine



Manutention

- Plus ou moins vite.
- Logique de frein.
- Commutation moteur.
- Gestion des fins de course.
- Fréquence de découpage jusqu'à 16 kHz.
- Limitation de courants.
- Rampes linéaires, S, U ou personnalisées.
- Double rampe.



Emballage, conditionnement

- Logique de frein.
- Commande contacteur aval.
- Bus DC accessible.



Machines spéciales

- Limitation de courants.
- Reprise à la volée.
- Arrêt contrôlé sur coupure réseau.
- Marche dégradée.



Machines textiles

- 16 vitesses présélectionnées.
- Commande entrée référence bipolaire +/-10V.
- Régulateur PI.



Pompes, ventilations

- Régulateur et consigne PI, automatique/manuel.
- Redémarrage automatique.
- Modes d'arrêt sur défaut.
- Limitation du temps de marche à petite vitesse.
- Détection seuil courant, couple, état thermique variateur et moteur.

Autres options

- Protection de la machine par le verrouillage des paramètres.
- Multi-affectation des entrées logiques.
- Sauvegarde de jeux de paramètres.
- Gestion de défauts externes.
- Visualisation des paramètres : courant, puissance, couple, vitesse, fréquence...



**50 fonctions métiers
affichées au catalogue**

La simplicité au service de la performance de vos machines

Commandes directes en face avant

Bouton ergonomique pour une navigation simplifiée

Commandes Marche-Arrêt sur le produit

Verrouillage possible par plombage



Communication universelle pour les outils et les réseaux de vos architectures d'automatisme par la prise RJ45.

Productivité renforcée

- Réduction des coûts d'étude et d'installation par l'utilisation de l'atelier logiciel SoMove.
- Auto-réglage : gain de temps de mise en œuvre et performances optimisées.
- Compatibilité totale, mécanique et logicielle, avec l'Altivar 31 en cas de substitution.
- Compacité : permet de réduire la taille des armoires (CEM intégrée selon modèle et montage côte à côte sans déclassement).

Terminaux de dialogue déportés

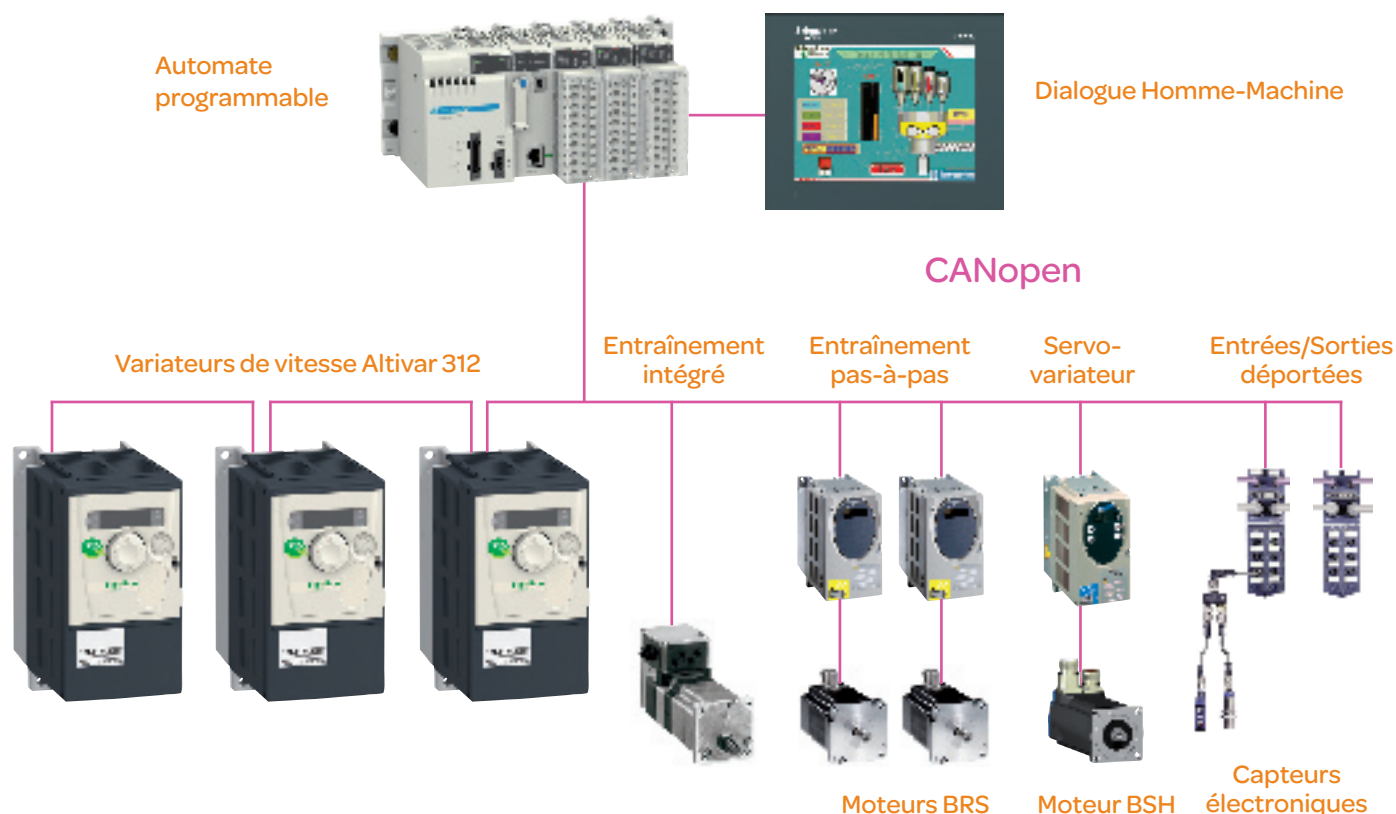


- Identique à celui des Altivar 61 et 71.
- Texte en clair dans votre langue.

- Identique à celui des Altivar 12.
- Affichage par DEL.

La communication avec vos architectures d'automatismes

Une connexion, un logiciel pour programmer l'automate et configurer les variateurs.



L'Altivar 312 s'intègre en toute transparence dans vos architectures et communique avec tous les produits d'automatismes :

- Modbus et CANopen sont intégrés en standard.
- Cartes en option : CANopen Daisy chain, DeviceNet, Profibus DP.
- Passerelles pour Ethernet/Modbus et Fipio/Modbus.



Une gamme mondiale et des références universelles :

vos machines voyagent, l'Altivar 312 les accompagnent quel que soit le pays.

La convivialité s'exprime par le dialogue

Une plate-forme commune

Duplication de la configuration via un grand choix d'outils communs aux gammes Altivar et Lexium séries 2 : Simple Loader, Multi Loader, interface graphique, atelier logiciel SoMove, logiciel pour téléphone mobile et interface Bluetooth.

Préparation des dossiers

L'atelier logiciel SoMove permet au bureau d'études la préparation des fichiers nécessaires à la configuration des variateurs.

2 moyens pour charger la configuration :

- Direct du PC vers le variateur avec un câble USB/RJ45.
- Sans PC, via une carte mémoire de type SD à l'aide de l'outil Multi-Loader.

Tests de l'équipement

L'atelier logiciel SoMove permet la mise au point dynamique de la machine. La fonction oscilloscope est une aide précieuse lors des ajustements.

L'outil de configuration

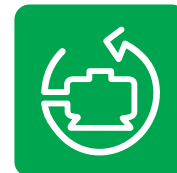
Multi-Loader

Une carte mémoire SD standard stocke les configurations de plusieurs variateurs. Elle peut être chargée soit directement dans votre PC soit installée dans le Multi-Loader qui peut ainsi faire office de lecteur de carte.

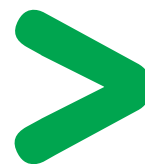
L'outil de duplication

Simple-Loader

Copiez la configuration d'un variateur réglé à votre application et dupliquez-la sur toutes vos machines.



Atelier logiciel
SoMove



Gain de temps

lors de la mise en route de l'équipement : avec le Multi-Loader, sélectionnez votre fichier et transférez-le en quelques secondes.



Utilisez votre téléphone mobile pour configurer votre Altivar 312

Efficacité

une solution tout en un

- Téléchargement et envoi des configurations.
- Réglage et maintenance des variateurs.
- Envoi et réception des fichiers de configuration localement ou à distance en quelques secondes.

Sécurité

et confidentialité

- Surveillez et réglez votre machine d'un endroit sûr.
- Résolvez toutes les contraintes physiques ou de sécurité pour accéder aux machines grâce à la connexion sans fil Bluetooth. Vous n'avez plus besoin d'ouvrir les armoires !
- Conservez les modifications ou réinstallez les configurations sauvegardées quand vous le souhaitez.

Simplicité

et confort

- Travaillez dans une position confortable grâce à la communication sans fil Bluetooth. Profitez des fonctions de dialogue conviviales de SoMove Mobile™.
- Vous savez à tout moment dans quel menu vous êtes.
- Partagez les fichiers de configuration via MMS ou e-mail.



Innovation Altivar

Configuration à distance pour les mises à jour par téléphone mobile ou PC via Bluetooth.

Une offre large, sûre et ré pondant aux normes internationales

La robustesse en héritage

- Reprend toutes les qualité de l'Altivar 31.
- Excellente tenue aux environnements sévères 50°.
- Cartes vernies en standard (norme IEC 60721-3-3 Classes 3C2 et 3S2).
- Excellente tenue aux perturbations réseaux et moteur.

Large choix de gammes de tension

- Monophasé 200 à 240 V. avec filtre CEM C2 intégré et C1 en option.
- Triphasé 200 à 240 V.
- Triphasé 380 à 500 V. avec filtre CEM C2 intégrés.
- Triphasé 525 à 600 V.

Respect des besoins spécifiques

- Filtre CEM intégré Classe 2 conduit et rayonné.
- Commandes locales intégrées au variateur (programmables).
- Logique positive et négative.
- Montage rail DIN.
- Kit UL Type 1.

Normes et certifications

EC/EN 61800-5-1, IEC/EN 61800-3 (environnements 1 et 2, catégories C1 à C3), CE, UL, CSA, C-Tick, NOM, GOST.



Make the most of your energy!*



*Tirez le meilleur de votre énergie

Schneider Electric Industries S.A.S.

Siège social
35 rue Joseph Monier
92500 Rueil-Malmaison
FRANCE

www.schneider-electric.com

En raison de l'évolution des normes et du matériel, les caractéristiques indiquées par les textes et les images de ce document ne nous engageant qu'après confirmation par nos services.
Conception et réalisation : Gavrinis
Photos : Schneider Electric - Shutterstock