



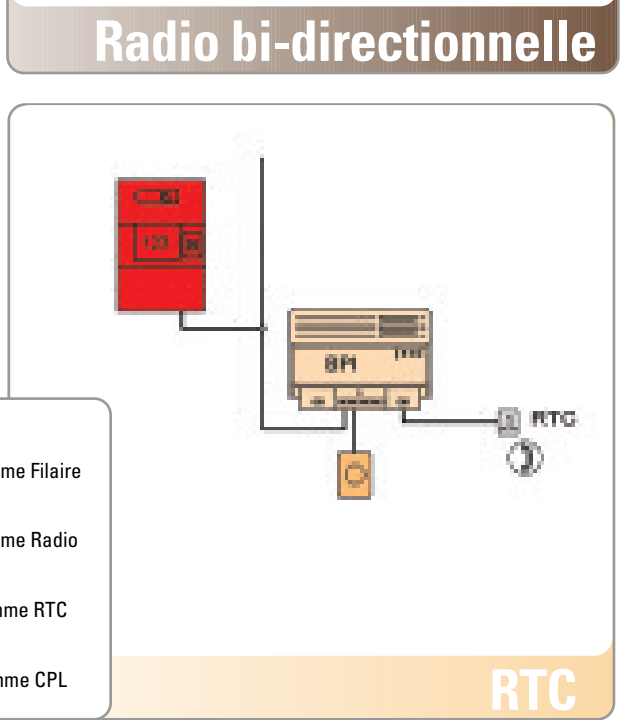
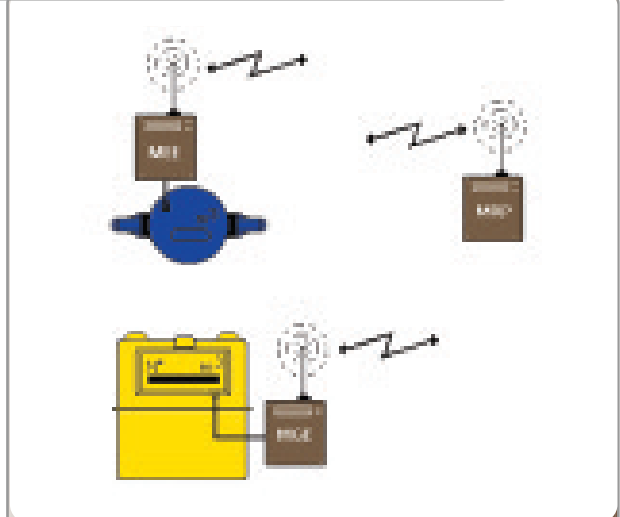
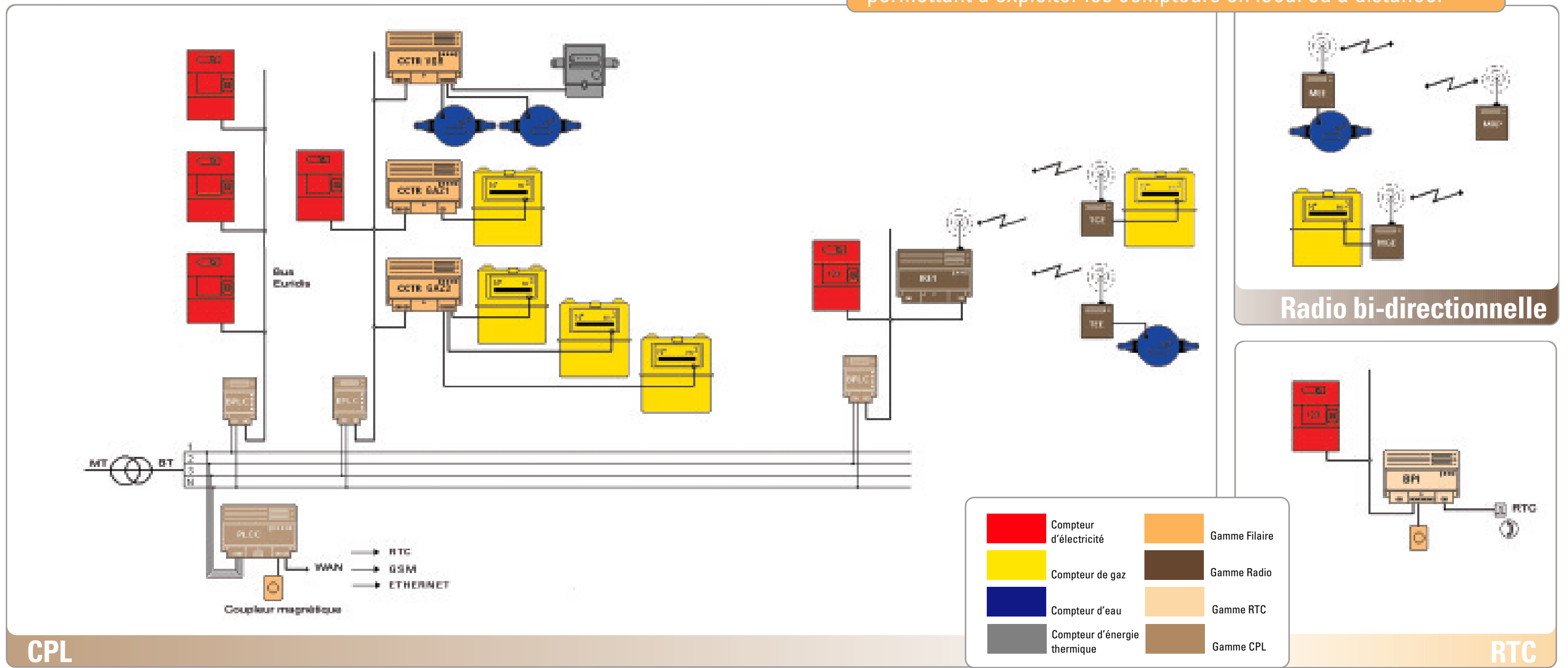


téléreport télérelève

-  Gamme **Filaire** >> **60**
-  Gamme **RTC** >> **60**
-  Gamme **Radio** >> **61**
-  Gamme **CPL** >> **61**

Téléreport - télérelève

Fort de son savoir-faire et de son expérience dans le domaine de l'AMR, MAEC a développé une gamme complète de produits permettant d'exploiter les compteurs en local ou à distance.

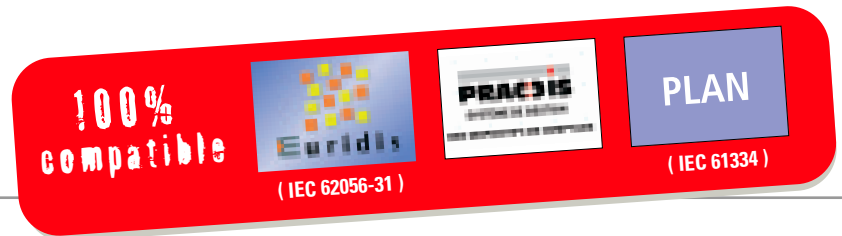
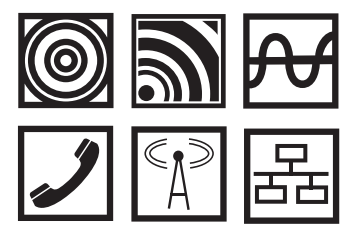


	Compteur d'électricité		Gamme Filaire
	Compteur de gaz		Gamme Radio
	Compteur d'eau		Gamme RTC
	Compteur d'énergie thermique		Gamme CPL

► **Multi – énergies :**
Electricité, Gaz, Eau, Energie thermique ...



► **Multi – supports de communication :**
Filaire, Radio, CPL, RTC, GSM, Ethernet ...



► **Produits conformes aux normes IEC62056-31 & IEC61334 EURIDIS & PLAN**

Gamme Filaire

Les collecteurs d'index, aussi appelés Concentrateurs de Téléreport, comptabilisent les impulsions en provenance de compteurs et reportent ces informations sur un bus Euridis.

Ces collecteurs d'index assurent ainsi la relève rapide et automatique de compteurs même inaccessibles.

- > **Collecteur d'index Gaz 1 ou 3 entrées**
Intégrant une sécurité intrinsèque sur chaque entrée, ils permettent le relevé de un à trois compteurs Gaz émetteur d'impulsions.
- > **Collecteur d'index Energie thermique et Eau 2 entrées**
Il permet le relevé d'un compteur d'énergie thermique et de deux compteurs d'eau équipés d'un émetteur d'impulsions (CIC VGR).



Gamme RTC

Les concentrateurs de télérelève, aussi appelés BPI (Bus Phone Interface), permettent la gestion des compteurs d'un site distant sans déplacement :

- > Programmation
- > Relève (périodique ou à la demande)

Les BPI assurent le transfert de données entre des bus Euridis et un logiciel de gestion via une ligne téléphonique.

Ils autorisent ainsi la relève des informations en provenance des compteurs et collecteurs d'index, mais aussi leur programmation à distance (liaison bi-directionnelle).

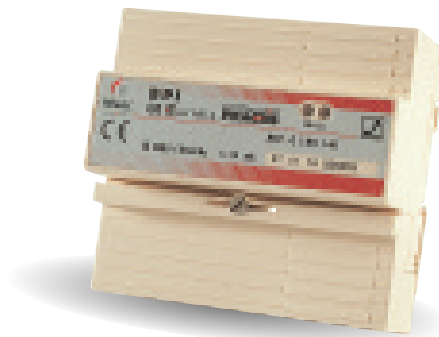
BPI G1

Ce concentrateur prend en charge 5 bus Euridis filaire (1 directement et 5 via des Modems Euridis-485) et assure la commutation du coupleur magnétique sur chacun d'eux.

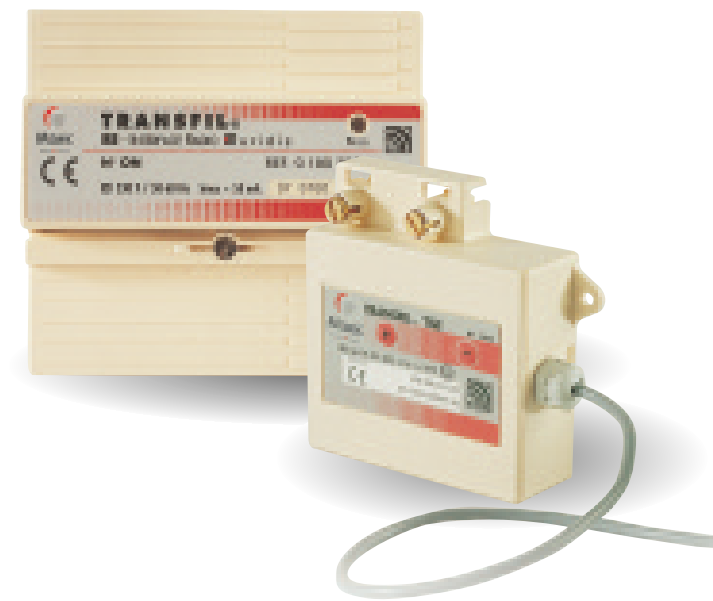


BPI G2

Ce concentrateur prend en charge directement 2 bus Euridis filaire et assure la commutation du coupleur magnétique sur chacun d'eux.



Gamme Radio



Gamme de produits mono directionnels

Les émetteurs radio émettent 3 fois par jour leurs données (index, surveillance de fraude...) vers un récepteur qui les mémorise. Ces données sont alors disponibles sur le bus Euridis pour une relève en local (TSP : Terminal de Saisie Portable) ou à distance (CPL, RTC...).

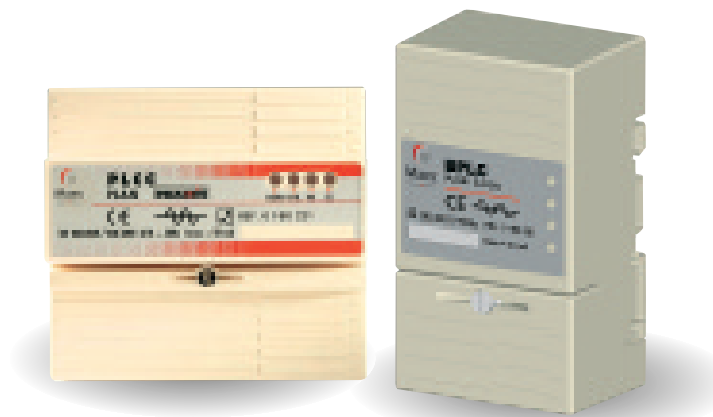
Il est possible de connecter plusieurs récepteurs sur un même bus.

Chaque récepteur peut gérer 100 émetteurs.

Gamme de produits bi directionnels

Les Emetteurs / Récepteurs de cette gamme peuvent dialoguer (relève ou programmation d'un compteur) directement avec un TSP (Terminal de Saisie Portable) équipé d'une carte radio PCMCIA.

Gamme CPL



Le téléreport et la télérelève par CPL (Courants Porteurs sur Ligne d'énergie) consistent à utiliser le réseau électrique existant (par superposition de fréquences) pour y faire transiter, de manière bi-directionnelle, des données.

Il devient ainsi facile d'échanger des informations entre un concentrateur (PLCC) et des boîtiers (BPLC) auxquels sont raccordés par bus des stations Euridis (compteurs, collecteurs d'index, récepteurs radio...).

Ce concentrateur peut alors être :

- > téléreporté en local par TSP (Terminal de Saisie Portable) via un coupleur magnétique,
- > télérelève à distance par Logiciel via une ligne téléphonique (RTC ou GSM) ou une liaison Ethernet.

BPLC





Un BPLC assure l'interface entre un bus Euridis et le réseau électrique afin de permettre l'échange de données, au moyen des CPL, entre un concentrateur CPL PLAN et des stations Euridis (compteurs, collecteurs d'index, récepteurs radio...):

- fonction répétition intégrée et automatique,
- commutateurs de pré-fidélisation pour éviter les problèmes liés à la diaphonie,
- gestion d'un bus soit 100 stations Euridis maximum,
- découverte automatique des stations Euridis (jusqu'à 5) et mémorisation de leur adresse.

PLCC

Un PLCC gère l'ensemble des appareils situés sur le réseau électrique auquel il est connecté :

- découverte automatique des BPLC (400 maximum),
- récupération des adresses Euridis mémorisées par les BPLC (800 maximum),
- échange de données, de manière transparente, entre un logiciel distant (ou un TSP) et les stations Euridis.

Fonction	Nom EDF/GDF	Réf. MAEC
 Gamme Filaire		
Concentrateur de téléreport pour 1 à 3 compteurs gaz	CCTR Gaz 3	41 90 051 180.041
Concentrateur de téléreport pour 1 compteur gaz	CCTR Gaz 1	41 90 050 180.042
Concentrateur de téléreport pour 1 à 2 compteurs d'eau et 1 compteur d'énergie thermique	CCTR VGR	41 90 052 180.043
 Gamme Radio		
Emetteur radio (mono directionnel) pour compteur de gaz	TGE	41 90 086 180.200
Emetteur radio (mono directionnel) pour compteur d'eau	TEE	41 90 087 180.206
Récepteur radio (mono directionnel)	IRE1	41 90 089 180.201
Panneau Pré-équipé pour 1 IRE1		41 90 010 351.346
Emetteur/Récepteur radio (bi directionnel) pour compteur de gaz	MGE	180.207
Emetteur/Récepteur radio (bi directionnel) pour compteur d'eau	MEE	180.208
Carte PCMCIA radio (bi directionnelle) pour PRACTEL G2	MRP	180.209
Panneau équipé d'1 IRE 1		41 90 085 180.218
Testeur de portée radio		41 90 088 180.219
 Gamme CPL		
Interface Bus EURIDIS / CPL PLAN	BPLC	180.220
Concentrateur CPL PLAN version RTC (Protocole PRACDIS)	PLCC RTC	180.221
Concentrateur CPL PLAN version Téléreport (Liaison EURIDIS uniquement)	PLCC EURIDIS	180.222
Interface Ethernet pour PLCC IP		180.223
Concentrateur CPL PLAN version RS232/IP à associer à une interface Ethernet	PLCC IP	180.224
Concentrateur CPL PLAN version RS232/GSM à associer à un modem GSM	PLCC GSM sans modem	180.225
Concentrateur CPL PLAN GSM complet livré en coffret S22 prêt à utiliser	PLCC GSM avec modem en coffret S22	180.226
Interface RS232 / PLAN		180.227
Concentrateur CPL PLAN GSM complet	PLCC GSM avec modem	180.228
Cordon de programmation pour PLCC IP		180.229
Modem pour PLCC GSM		180.230
Cordon de programmation pour PLCC GSM		180.231
Panneau Pré-équipé pour 1 PLCC RTC ou EURIDIS		351.229
Panneau Pré-équipé pour 1 BPLC		351.228
 Gamme RTC		
Interface Bus EURIDIS / RTC (Protocole Trimaran +) pour 1 bus (extensible à 5)	BPI G1 Trimaran +	40 76 051 180.100
Modem RS485 / EURIDIS		40 76 050 180.101
Interface Bus EURIDIS / RTC (Protocole PRACDIS) pour 1 bus (extensible à 5)	BPI G1 PRACDIS	180.140
Interface Bus EURIDIS / RTC (Protocole PRACDIS) pour 1 à 2 bus	BPI G2 PRACDIS	180.141
Panneau Pré-équipé pour 1 BPI G2		351.227
Logiciels		
LT MAEC pour PC		180.103
LT MAEC pour PRACTEL G2		180.129
Modem RTC (Compatible PRACDIS)	Modem téléphonique US Robotics	180.104
Modem RTC (Compatible Trimaran +)	Modem téléphonique Digitelec	41 90 081 180.105

Création d'un espace AMR sur le site web du Groupe CAHORS

Vous pouvez dans cet espace consulter ou télécharger l'ensemble de nos documentations commerciales & notices techniques ainsi que les mises à jour de nos logiciels.

http://www.groupe-cahors.com/html/_41_115_.php



Création d'une formation au téléreport et à la télérelève

Afin de répondre à vos attentes dans ce domaine, nous avons, en collaboration avec un organisme de formation agréé, créé un cours dédié au téléreport et à la télérelève. Pour plus d'informations sur le contenu et les dates de ces prochaines formations, n'hésitez pas à consulter la société LIM France.

<http://www.lim-france.net/>



Gamme Radio

Notre gamme radio gaz mono directionnelle dispose maintenant d'une Autorisation d'emploi de la part de Gaz de France (GDF). Pour de plus amples renseignements n'hésitez pas à contacter nos ingénieurs commerciaux.

Gamme CPL

► PLCC GSM

La mise en place d'une ligne téléphonique à proximité d'un concentrateur CPL n'est pas toujours facile (questions techniques et/ou économiques). Nous avons donc développé un PLCC GSM ayant les mêmes fonctions que la version RTC mais exploitant le réseau GSM comme support de communication. Ce produit est disponible seul ou en coffret S22 tout équipé.

► PLCC Ethernet

Il n'est pas rare de pouvoir disposer au niveau d'un poste de transformation d'une liaison Ethernet (via un réseau fibre optique, un réseau câblé, des paires torsadées, des CPL haut-débits, une liaison satellite, ...). Nous avons donc mis au point un concentrateur CPL disposant d'une telle liaison (Ethernet). Le PLCC Ethernet dispose des mêmes fonctions que les PLCC RTC et GSM. Les avantages de ce support sont nombreux : plus grande disponibilité, pas de coût de communication ...

Retrouvez ces nouveaux produits sur notre Espace AMR.