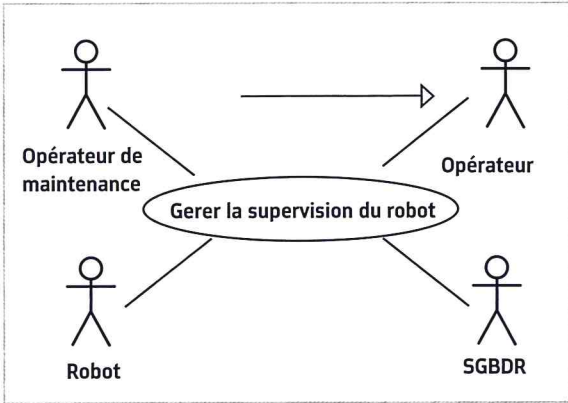


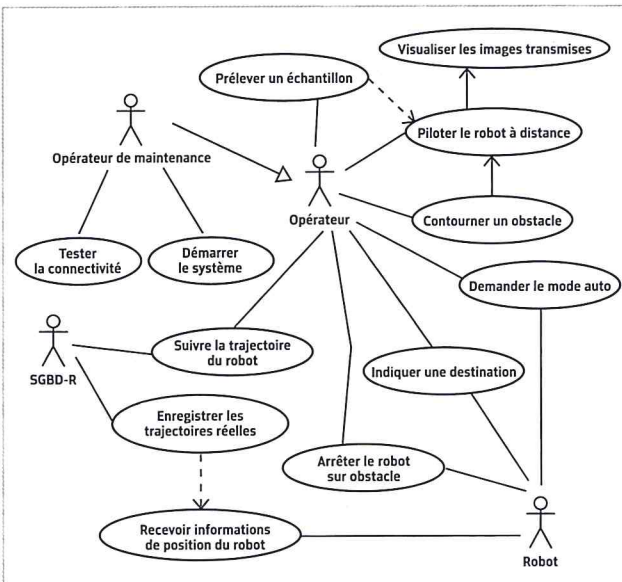
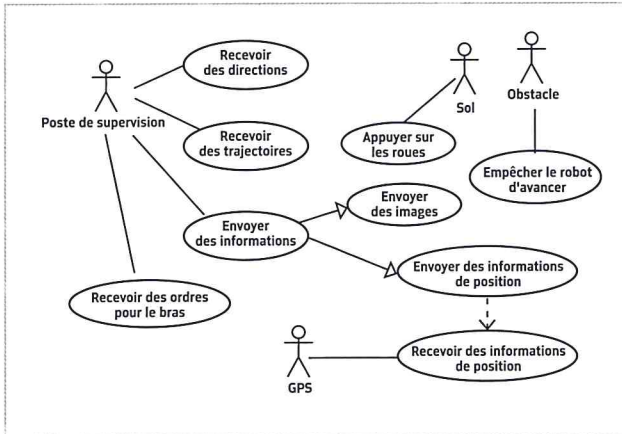
POUR S'ENTRAÎNER

1 Diagramme de cas d'utilisation



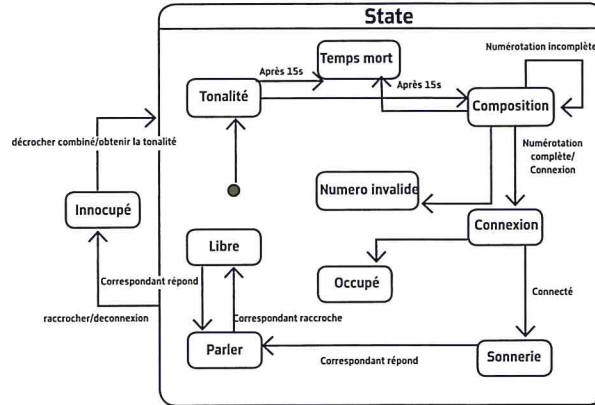
1. Que signifie la flèche reliant Opérateur de maintenance à Opérateur ?
2. Pour chacun des diagrammes suivants, indiquer s'il est correct ou non.

Justifier en cas de réponse négative.



2 Diagrammes d'états-transitions et diagrammes de séquences

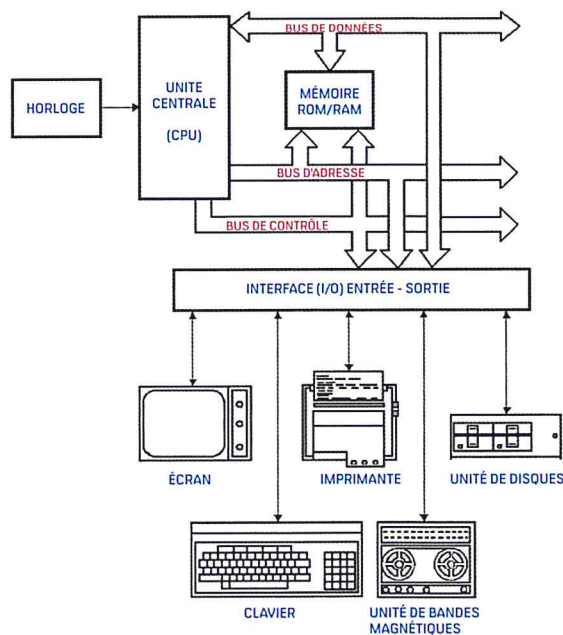
1. Quel est le type du diagramme ci-dessous ?
2. En vous aidant du diagramme présenté, proposer un diagramme de séquence permettant de recevoir un appel.



3. Proposer le diagramme d'état transition pour un téléphone mobile. Nous ne nous intéresserons qu'à la gestion des appels entrants et sortants.

POUR ALLER PLUS LOIN

3 Diagramme de déploiement



En vous aidant du synoptique ci-dessus, proposer un diagramme de blocs et un diagramme de déploiement de l'architecture d'un micro-ordinateur (composant externe inclus).

ANALYSES DES SYSTÈMES ET REPRÉSENTATIONS