



Mémorisation de bâtiment et d'agencement

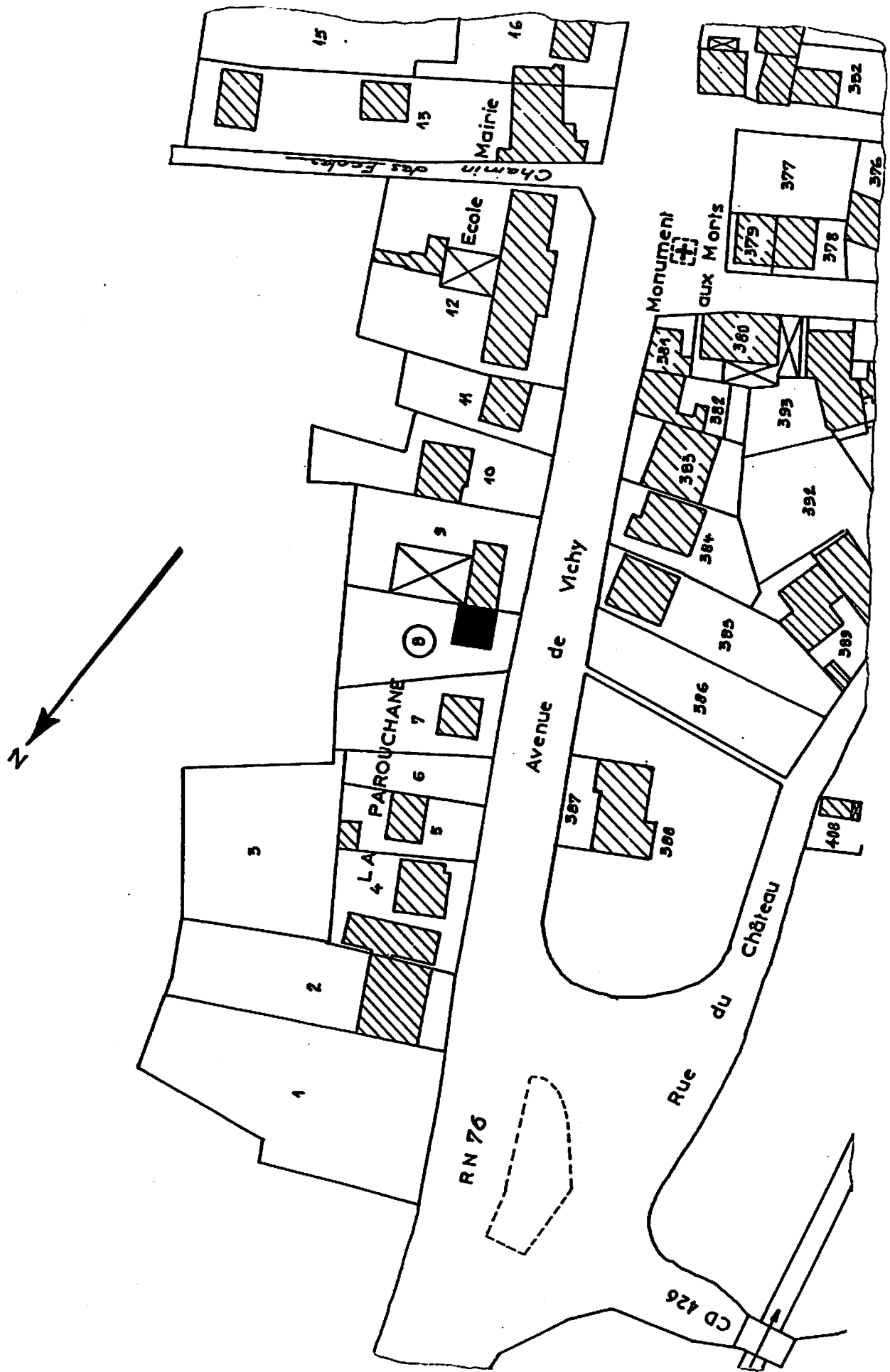
Dossier technique

Plan de situation	8
Plan de masse	9
Façade principale et façade postérieure	10
Plan du rez-de-chaussée	11
Pignon et coupe AA	12
Extrait du devis descriptif	13
Le portillon	14
Perspective et nomenclature	15
Sous-ensemble A	16
Sous-ensemble B	17

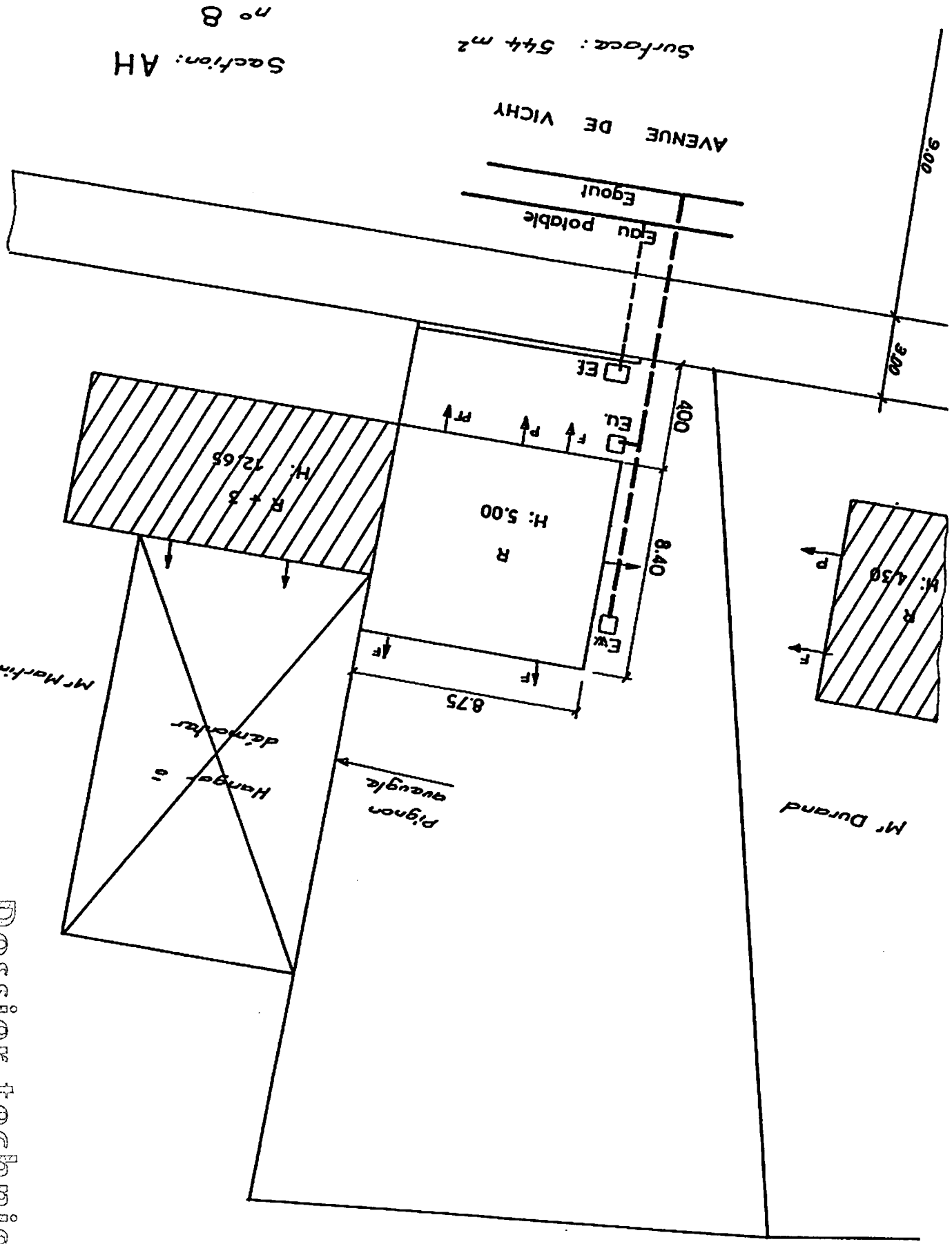
Dossier de travail

Lecture de plan	19
Fiche de contrat	21
Vue de face et coupe AA	23
Dessin du sous-ensemble 101	25
Dessin du sous-ensemble 102	27
Dessin du sous-ensemble 201	29

Plan de situation



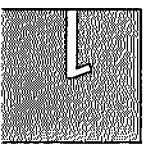
Plan de masse



Surface: 544 m²

Section: AH

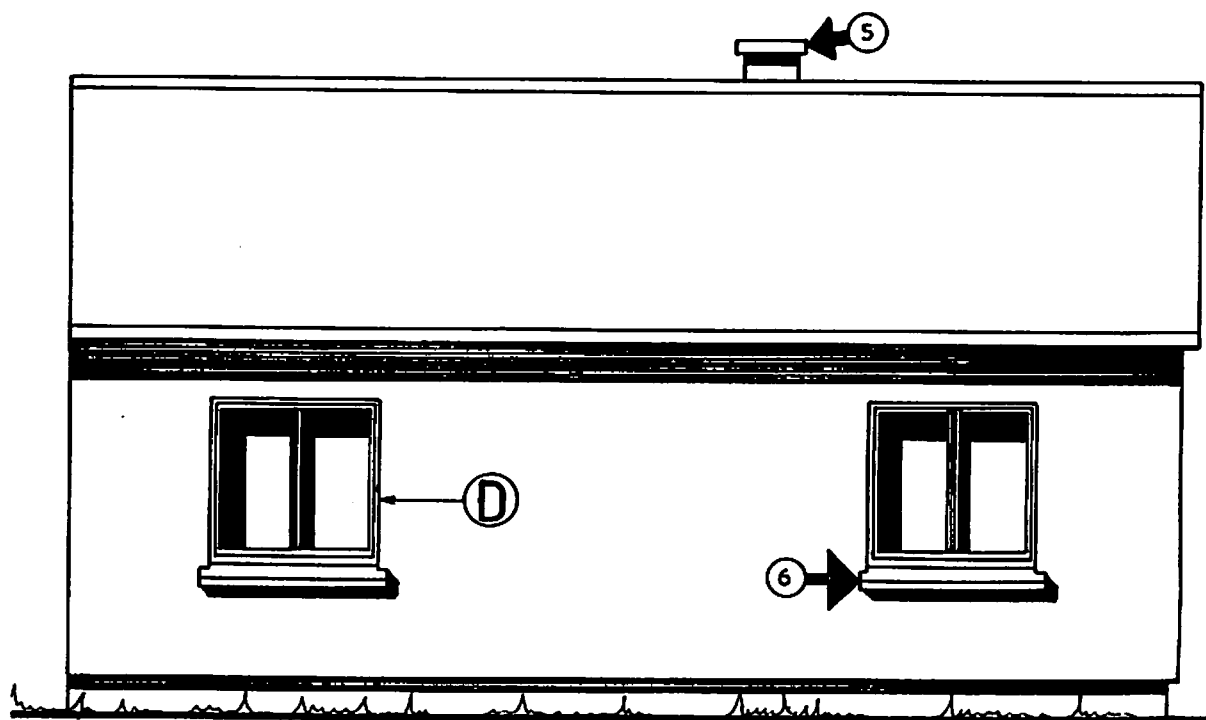
n° 8



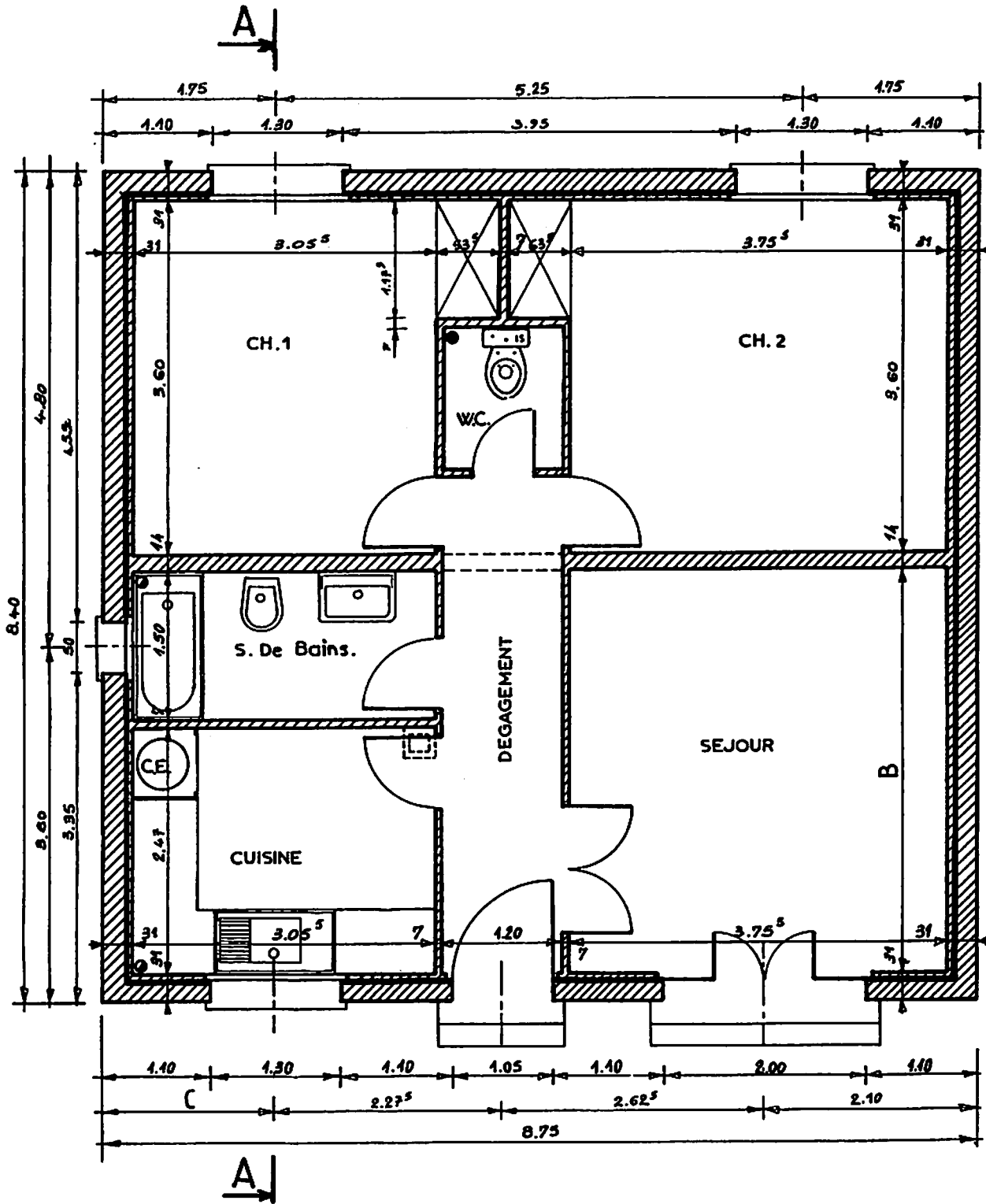
Façade principale



Façade postérieure

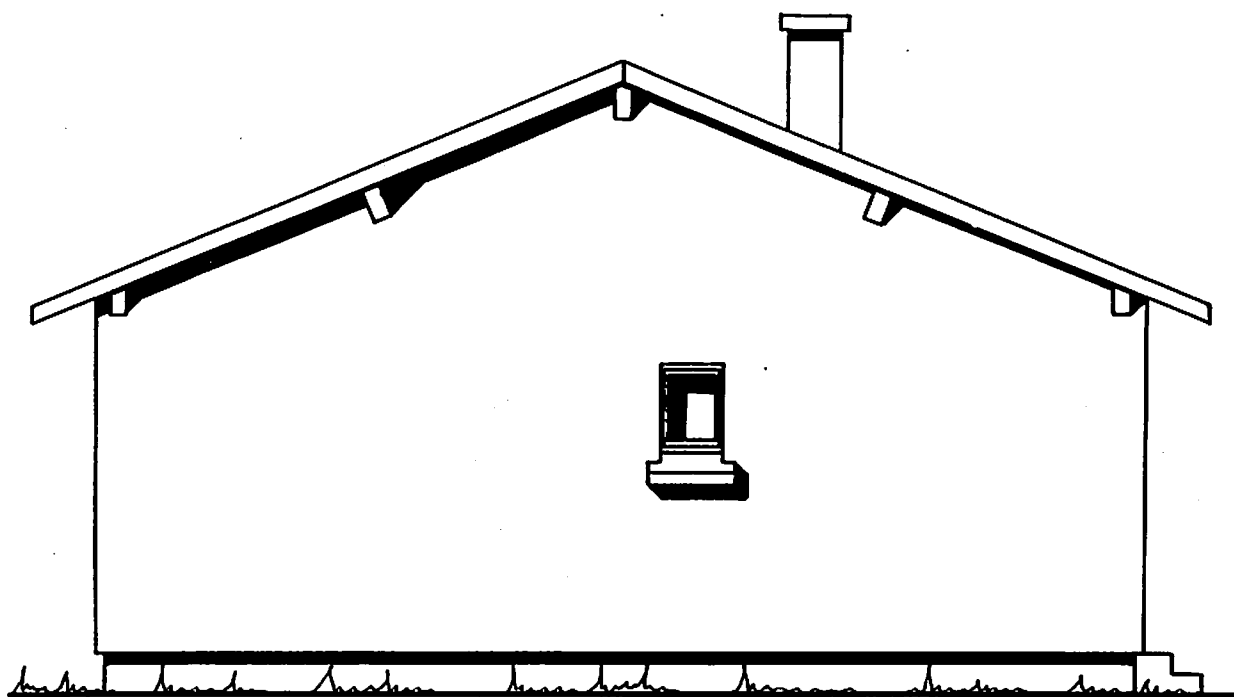


Plan du rez-de-chaussée

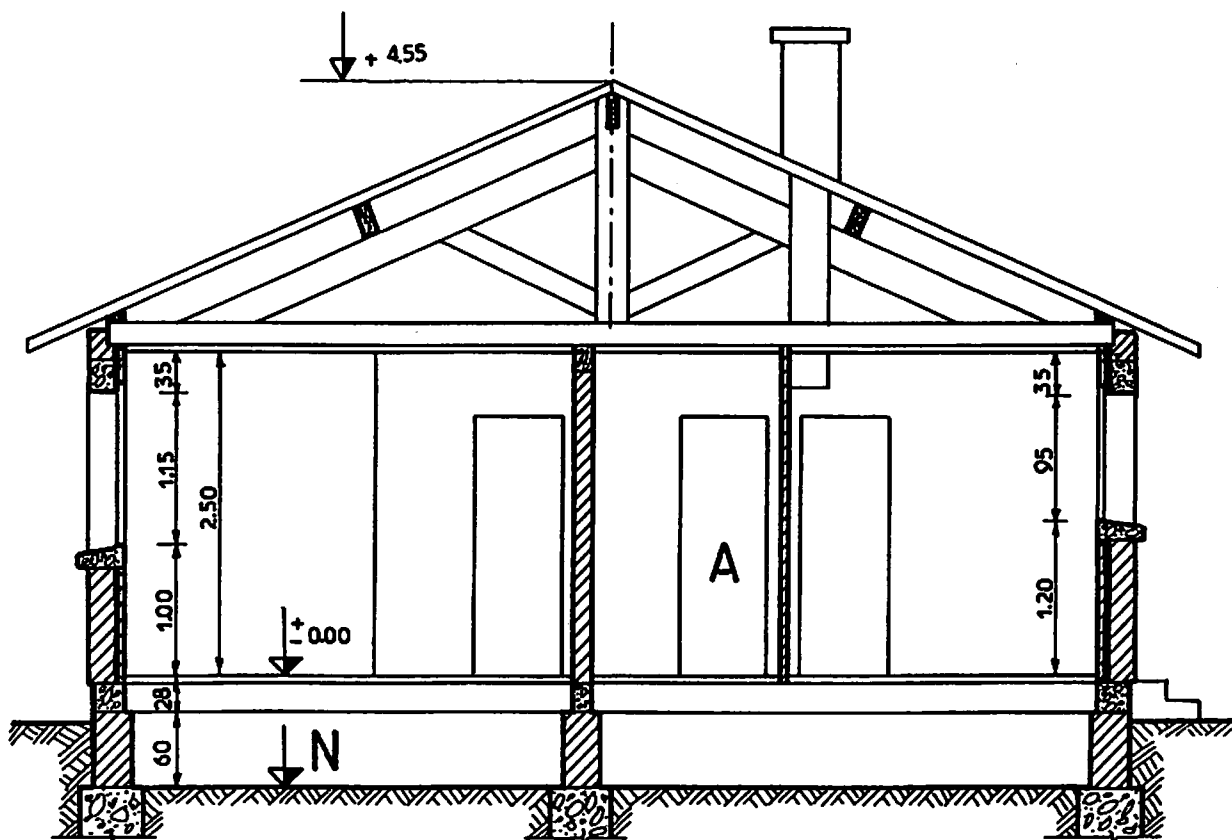


© Nathan. La photocopie non autorisée est un délit.

Pignon gauche



Coupe AA



Lot : gros-œuvre, isolation, menuiserie extérieure : clôture

Fouilles : en rigole sous les murs périphériques et les murs de refend. Décapage de la terre sur 60 cm de profondeur.

Fondations : fondations en rigole de 40 × 30 cm avec un béton de propreté de 10 cm. Armatures H.A. Le tout sous les murs périphériques et les murs de refend.

Murs périphériques :

Soubassement : agglomérés de 20 × 20 × 50 cm. Enduit extérieur de 2 cm. Passage d'un produit hydrofuge dans les parties enterrées.

Rez-de-chaussée : agglomérés de 20 × 20 × 50 cm. Enduit extérieur de 2 cm.

Murs de refend :

Soubassement : agglomérés de 15 × 20 × 50 cm.

Rez-de-chaussée : agglomérés de 10 × 20 × 50 cm. Enduit au plâtre sur les deux faces de 2 cm.

Isolation : exécutée avec des panneaux « type Calibel » ou similaire de 1 cm + 8 cm.

Plancher : plancher préfabriqué de 12 cm + 4 cm. Isolation par plaque de 5 cm d'épaisseur. Chape de 5 cm d'épaisseur. Revêtement de sol de 2 cm d'épaisseur.

Épaisseur totale : 28 cm.

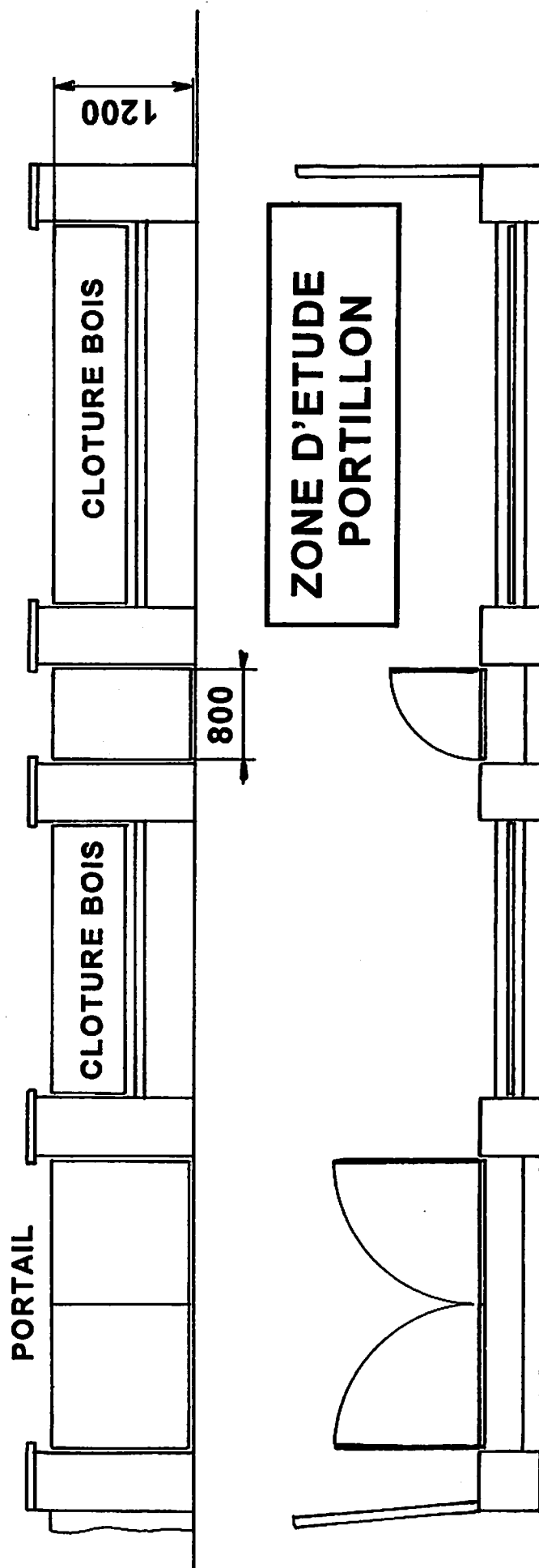
Menuiserie :

Clôture : comprenant portail, portillon et clôture bois.

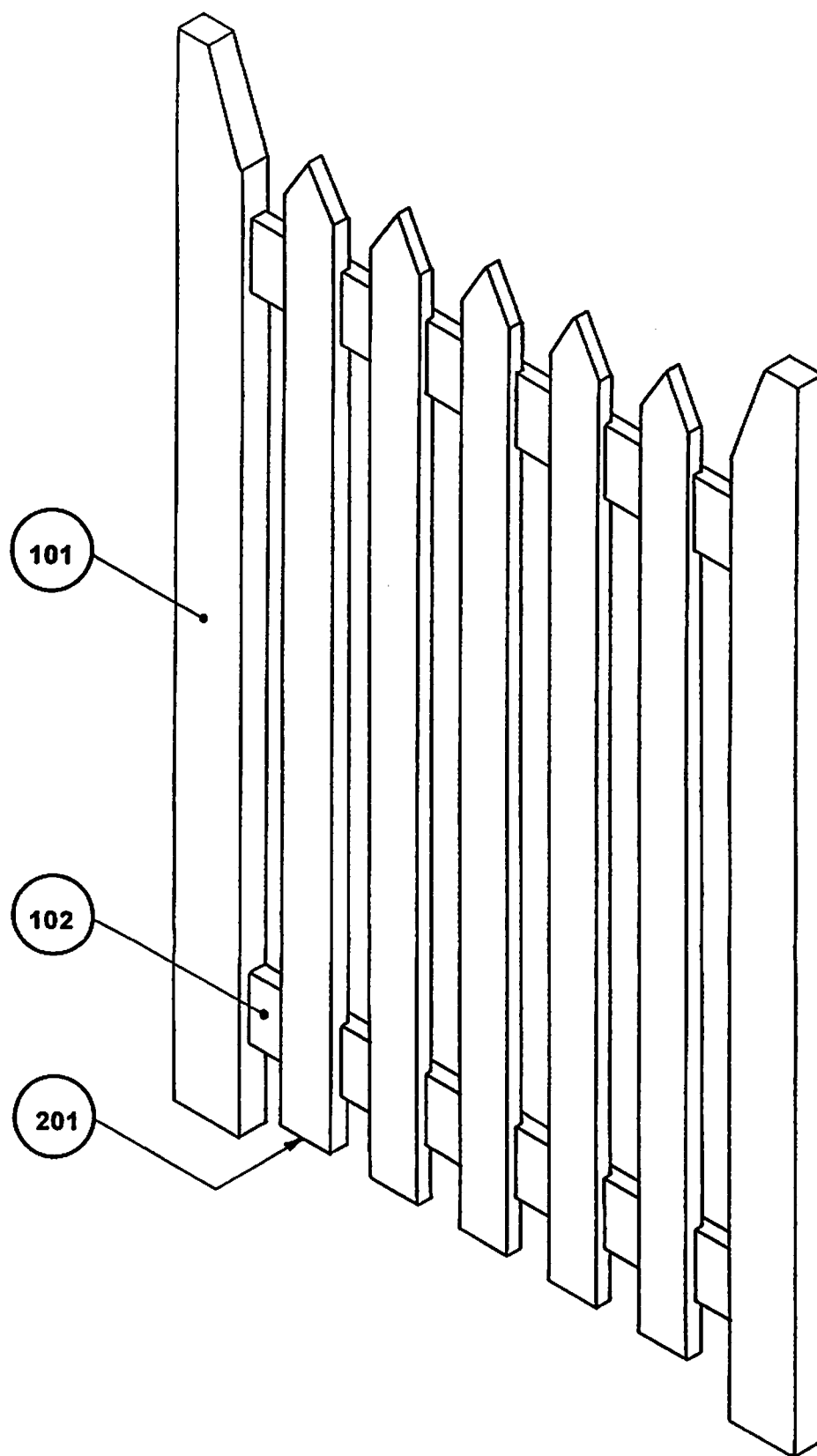
Voir descriptif spécifique à ces ouvrages.

Situation de réalisation de la clôture : analyse du portillon

Échelle 1 : 50

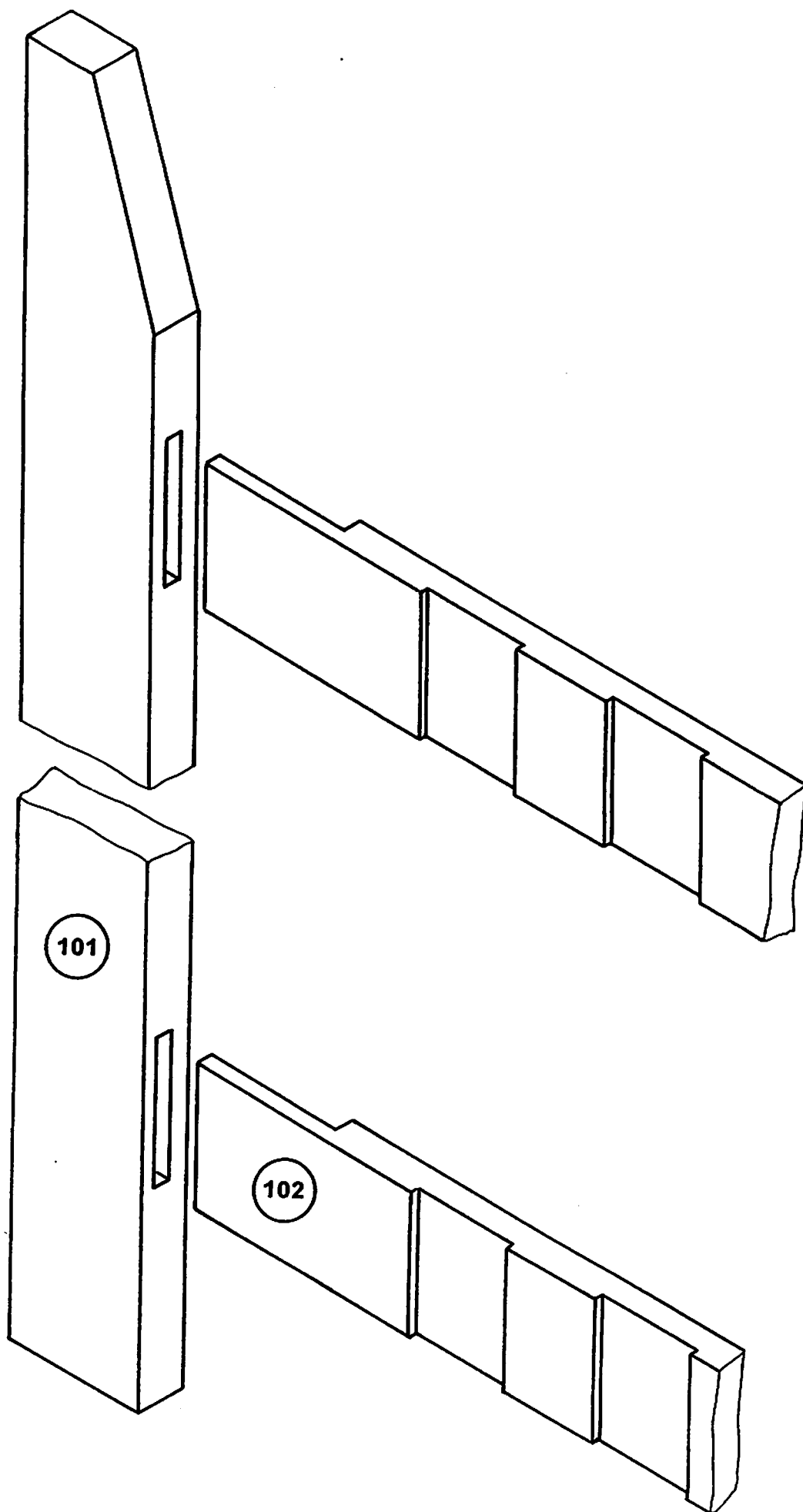


Perspective du portillon

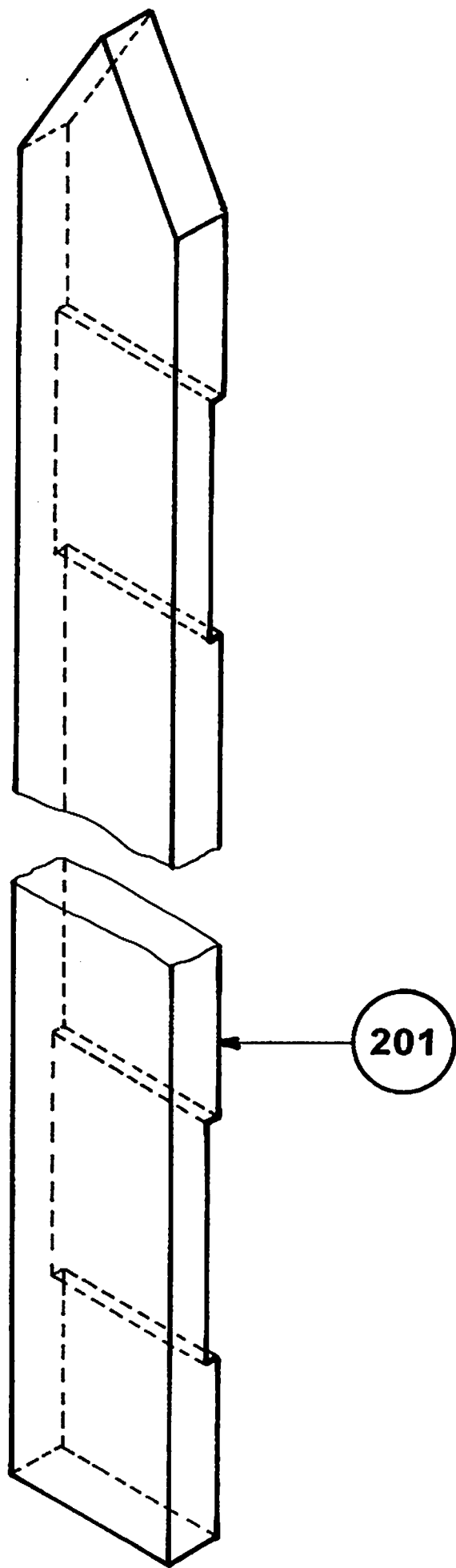
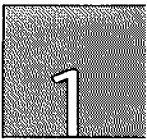


Nomenclature							
Rep.	Nbre	Désignation	Larg.	Épais.	Long.	Essence	Observations
201	5	Lame	60	18	1096		Extrémités coupées à 60° Assemblage mi-bois
102	2	Traverse	80	18	800		Tenon bâtard Assemblage mi-bois
101	2	Montant	80	27	1200	Chêne	Chanfrein de 120 x 40 Mortaise débouchante

Perspective éclatée du sous-ensemble A



Perspective du sous-ensemble B



Dossier de travail

LECTURE DE PLAN

- ▷ Lire, interpréter et décoder des documents.
- ▷ Rechercher et collecter des informations.

1. À l'aide du plan de situation, page 8, peut-on rechercher et donner l'orientation des façades ? (Cocher la bonne réponse.)

Oui Non

Réponse exacte

2. À l'aide du plan de situation, page 8, peut-on identifier la forme de la toiture ? (Cocher la bonne réponse.)

Oui Non

Réponse exacte

3. À l'aide du plan de situation, page 8, peut-on situer la construction par rapport aux limites de propriété ? (Cocher la bonne réponse.)

Oui Non

Réponse exacte

4. À l'aide du plan de situation, page 8, peut-on positionner les réseaux E.f., E.u., E.w. ? (Cocher la bonne réponse.)

Oui Non

Réponse exacte

5. Observer la façade principale et la façade postérieure page 10 et identifier les éléments de construction repérés par les chiffres 1, 2, 3, 4, 5 et 6.

1 : 2 :

3 : 4 :

5 : 6 :

5 réponses exactes

6. Sur le plan du rez-de-chaussée page 11, rechercher les cotes repérées B et C.

B :

C :

Réponses exactes

7. Quelle pièce est éclairée par la baie de fenêtre repérée D sur la façade postérieure, page 10 ?

.....

Réponse exacte

8. Sur la coupe AA, page 12, quelles pièces la porte A met-elle en communication ?

.....

Réponse exacte

9. Sur la coupe AA, page 12, rechercher la valeur de la cote de niveau N.

N :

Réponse exacte

10. En observant le plan du rez-de-chaussée page 11, identifier le type de la construction.

T :

Réponse exacte

► Traduire graphiquement une solution technique.

11. En vous servant de l'extrait du devis descriptif, page 13, faire un croquis de la coupe du mur périphérique. Effectuer la cotation des différents composants.

*Les éléments doivent être identifiés et correctement représentés.
Les hachures doivent correspondre aux matériaux mis en œuvre.
Les cotes doivent être exactes.*

► Lire, interpréter une perspective et une nomenclature.

12. Observer la perspective du portillon et sa nomenclature, page 15 et compléter les informations sur la vue de face et la coupe AA, page 23. Repérer les éléments et les cotes.

*Le repérage des éléments doit être exact.
La cotation doit être exacte.*

► Traduire graphiquement une solution technique.
► Assemblages et usinages des pièces.

13. Rechercher la vue de face, la vue de droite et la vue de dessus du sous-ensemble 101, en vous aidant des pages 15 et 16 du dossier technique. Effectuer la cotation utile à la fabrication de la pièce sur un format A4 vertical. Échelle 1 : 2, page 25.

*Les assemblages et usinages doivent être correctement définis.
Les vues doivent correspondre.
La cotation doit permettre la fabrication de la pièce.
Les normes de dessin doivent être respectées.*

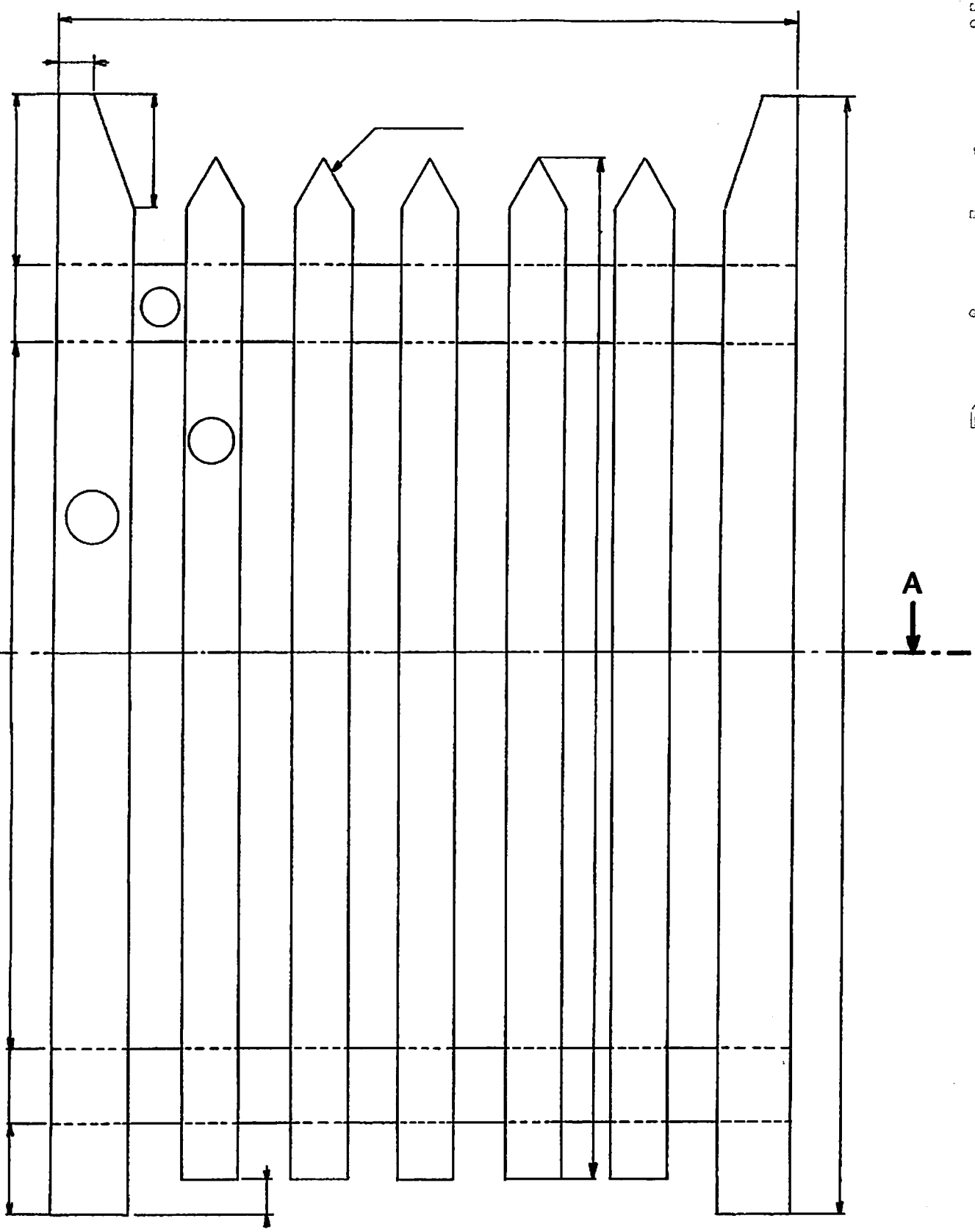
14. Rechercher la vue de face, la vue de gauche et la vue de dessus du sous-ensemble 102, en vous aidant des pages 15 et 16 du dossier technique. Effectuer la cotation utile à la fabrication de la pièce sur un format A4 horizontal. Échelle 1 : 2, page 27.

*Les assemblages et usinages doivent être correctement définis.
Les vues doivent correspondre.
La cotation doit permettre la fabrication de la pièce.
Les normes de dessin doivent être respectées.*

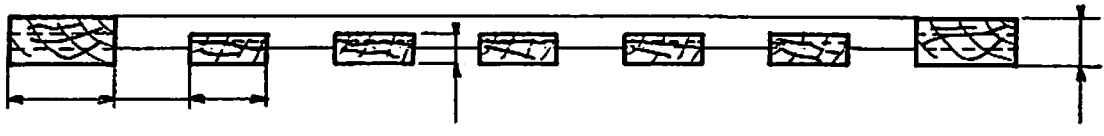
15. Rechercher la vue de face, la vue de droite et la vue de dessus du sous-ensemble 201, en vous aidant des pages 15 et 17 du dossier technique. Effectuer la cotation utile à la fabrication de la pièce sur un format A4 vertical. Échelle 1 : 2, page 29.

*Les assemblages et usinages doivent être correctement définis.
Les vues doivent correspondre.
La cotation doit permettre la fabrication de la pièce.
Les normes de dessin doivent être respectées.*

Vue de face Échelle 1 : 6

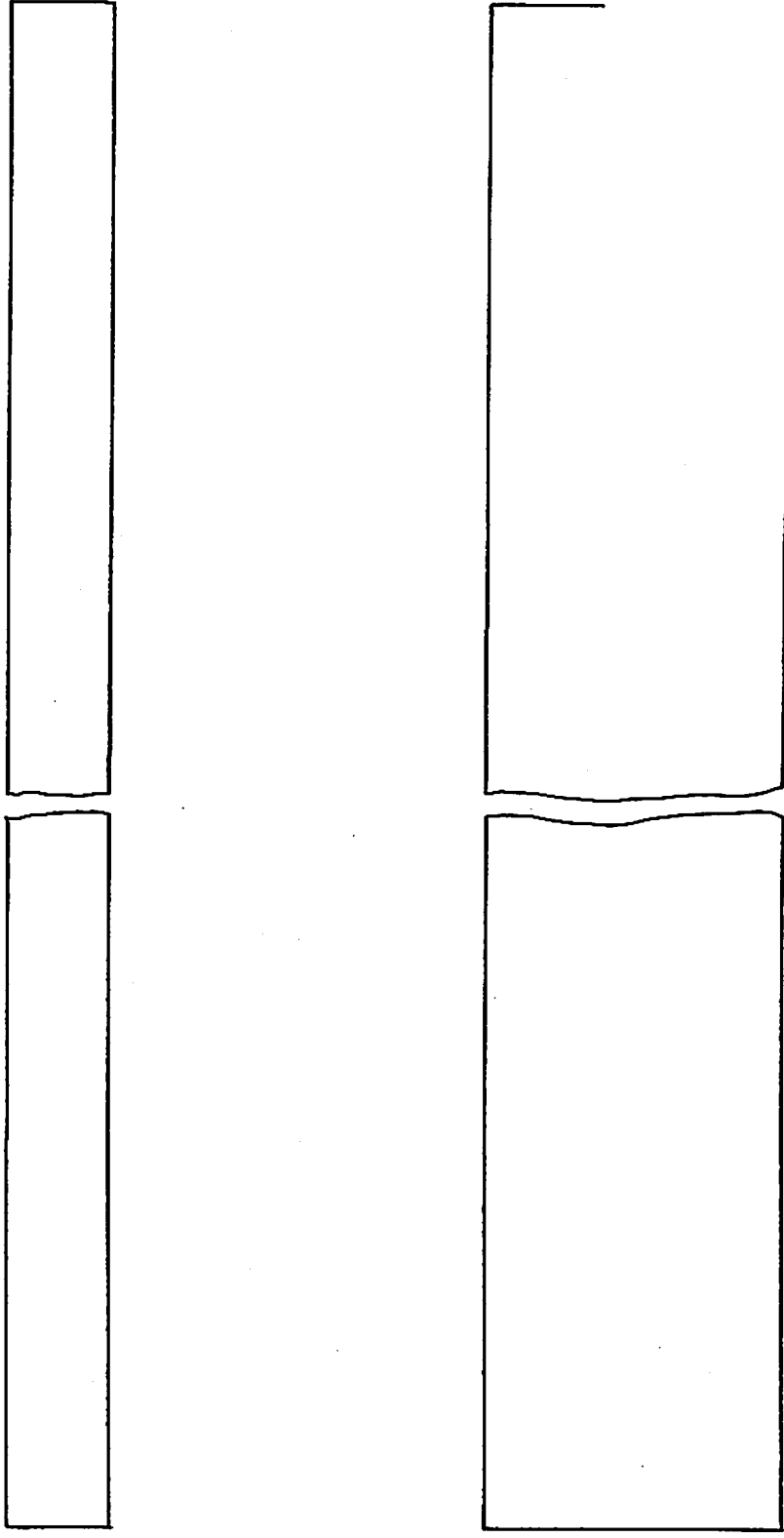


Coupe AA Échelle 1 : 6



© Nathan. La photocopie non autorisée est un délit.

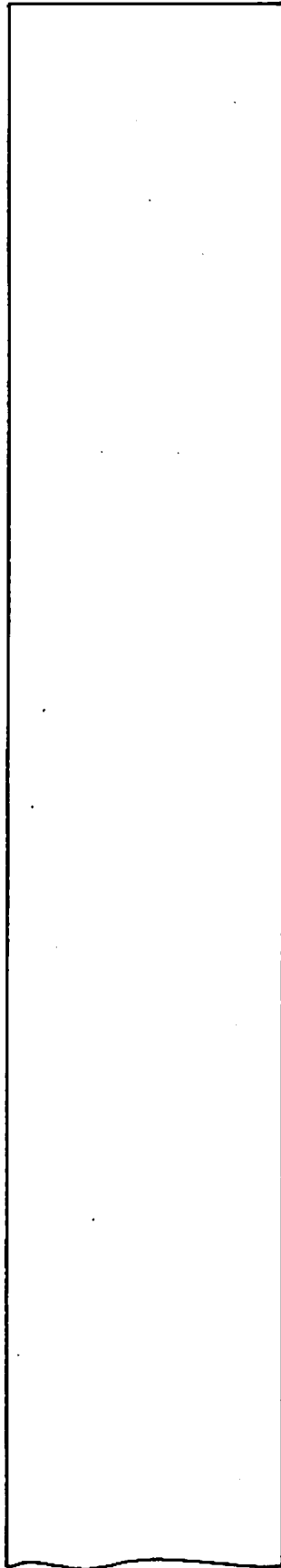
Dessin du sous-ensemble 101
échelle 1 : 2



Travail de trèva

Dessin du sous-ensemble 102

Échelle 1 : 2



Dessin du sous-ensemble 201

Échelle 1 : 2

